

6月のほけんだよ!

築館中

平成26年

6月5日

6月の保健

・歯と口の健康を守ろう



6月の大きな行事「中総体」が終わり、「ちょっと疲れ気味」の人もいるようです。また、気温の変化で体調不良や風邪ひきの人もみられます。睡眠時間の確保と梅雨時の気温の変化に対応した衣服の調整で体調管理をするよう、お声がけください。



定期健康診断

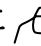
6月 6日(金) 13:15より	眼科検診(全校)
6月19日(木) 13:15より	歯科検診(1年)
6月26日(木) 9時より	耳鼻科検診(全校)

疾病が見つかったり、お医者さんから指摘があった人には、その都度「お知らせ用紙」を配布しております。早めに診ていただくようお願いいたします。

また、「連絡封筒」はすぐ学校に戻すようお願いいたします。

○視力検査の結果「裸眼視力、矯正視力」がC以下(0.6以下)だった生徒に、5/29に「お知らせ用紙」を配布しました。念のため、眼科で診ていただいでください。

○「歯科健康診断結果のお知らせ」を5/29に2年生と3年生全員に配布いたしました。

・お知らせ用紙の下の方の「学校への歯科受診告書」に、の印がある人は「むし歯なし」や「治療終了」で受診の必要のない人です。報告書を提出する必要はありません。

○学校の検診後にすぐに治療し、治療が終わっているという人は、保護者記入でかまいませんので「〇月〇日、〇〇医院で治療終了しました。」とご報告くださるようお願いいたします。

歯の健康

「2年生51本(23人)」・「3年生66本(32人)」

これ何の数字? 答えは・・・

各学年の乳歯と永久歯の治療していない

むし歯の合計本数です! 3年生、多いですね。

1年生は19日の歯科検診終了後にお知らせします。

むし歯は自然治癒しません。治療しないままの生徒は、虫歯の本数が増加し、

虫歯の程度も重症になっています。**早めの治療**をお勧めします。



生きていくために大切な歯をしっかりとケアしましょう!

「むし歯」「歯肉炎」の予防法は「歯磨き」です。朝夜、ていねいに歯を磨きましょう。

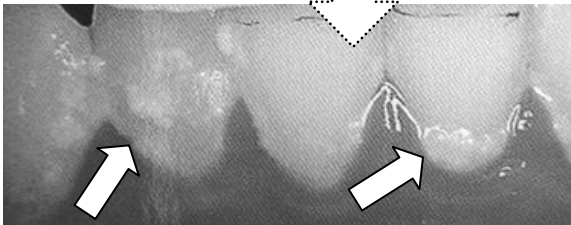


むし歯の多い学年は「歯垢の付着」や「歯肉炎」を指摘された生徒が多かったようです。鏡で自分の口の中を点検してみてください。

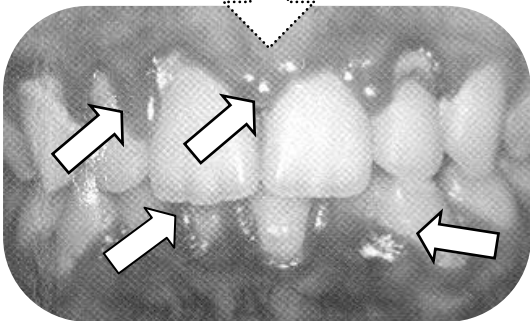
むし歯の程度

	C1		エナメル質に小さい穴が開いた状態
	C2		むし歯が象牙質まで達していて、冷たいものがしみる状態
	C3		歯髄まですすんだ状態 ずきずきすごい痛み
	C4		歯の根っこだけが残された状態 歯根の先に膿がたまり いやなにおい

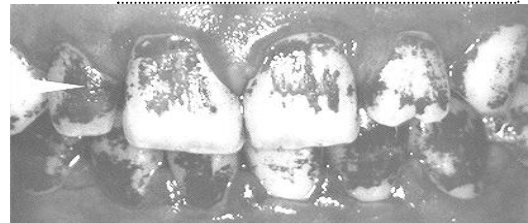
こんな風に歯垢(ブラーク)がくっついたままだと



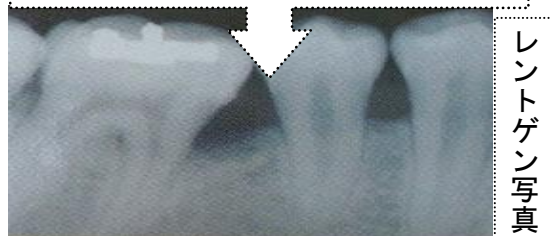
歯肉がぶよぶよ状態の歯肉炎や歯槽膿漏になり



歯垢を染めだしてみたもの



やがては歯を抑える骨(歯槽骨)が溶けて歯が抜けてしまうことになります。



レントゲン写真

歯は生きていくために大切なものです。あなたの将来は、歯を大切にすることで変わってきますよ。



あなたはどっち?